



**FUTURE**  
FARMING

# GREENVILLAGE 1.0

PRODUKTOVÁ KARTA



## GREENVILLAGE

# ZÁKLADNÍ POPIS



NÁZEV PRODUKTU  
**GREENVILLAGE 1.0**



TYP TECHNOLOGIE  
**GRS (Grow Rack System)**  
vertikální řešení pro indoor farmu



ROZMĚRY (vč. tolerančních limitů)  
**10 x 10 x 2,5m** (š x h x v)



ROČNÍ PRODUKCE ROSTLIN  
**600 000 ks rostlin**



MATERIÁL  
**kovová konstrukce, plastové vory  
a plastové pěstební košíčky**



FUNKCE PRODUKTU  
**hydroponický / aquaponický pěstební  
systém**



PRODEJNÍ TRH  
**celosvětově**

Systém je vhodný pro pěstování zeleniny, bylinek a microgreens. Navíc je velice efektivní pro pěstování vlastních sazenic (např. i pro ostatní farmy). Indoorová farma poskytuje úrodu celoročně.



## GREENVILLAGE JE KOMPLETNĚ ČESKÝ VÝROBEK.

GREENVILLAGE je technologie pěstování rostlin bez použití půdy pro vnitřní farmy bez slunečního osvětlení rostlin. Vertikální řešení DWC technologie umožňuje využít pěstební sekci na maximum.

Technologie je určena pro instalaci do farm halového typu bez přístupu denního světla. Přírodní světlo je zde nahrazeno umělým zdrojem s upraveným světelným spektrem pro správný vývoj produkce.

## GREENVILLAGE

# TECHNICKÁ SPECIFIKACE



POVRCHOVÁ ÚPRAVA PRODUKTU  
**lakováno**



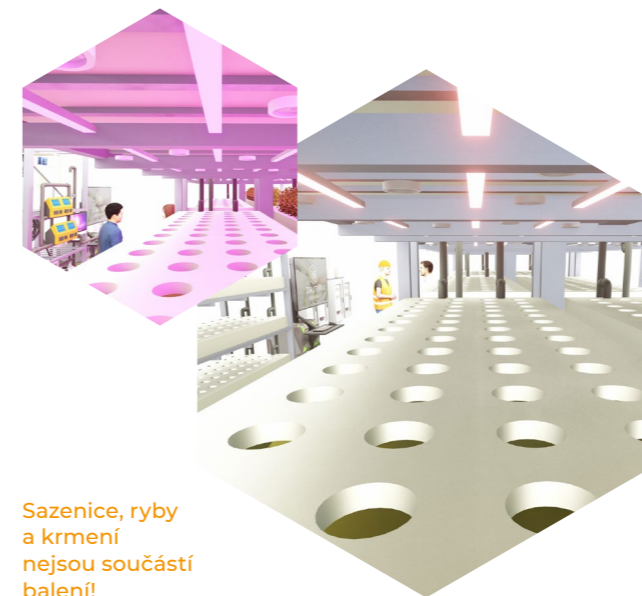
POUŽITÉ SUROVINY  
**železo, plast**



KOMPONENTY  
-



SPOTŘEBA VODY A EL. ENERGIE (ODHAD)  
-



Sazenice, ryby  
a krmení  
nejsou součástí  
balení!



## PŘEDNOSTI, PŘÍNOSY A KLÍČOVÉ VLASTNOSTI

GREENVILLAGE je systém, který umožňuje efektivní pěstování rostlin, zejména rostlin ve sklenících nebo indoor pěstování. Jeho přednosti závisí na konkrétním použití a potřebách pěstitelů, ale některé obecné výhody zahrnují:

### Maximální využití prostoru:

GREENVILLAGE umožňuje pěstovat rostliny ve více vrstvách, což znamená, že lze využít vertikální prostor efektivněji. To je zvláště užitečné v omezených prostorech, jako jsou skleníky nebo indoor pěstování.

### Kontrolované prostředí:

s GREENVILLAGE lze snáze řídit a monitorovat prostředí pro pěstování rostlin, včetně teploty, vlhkosti, osvětlení a ventilace. To umožňuje optimální růst a výnos rostlin.

### Snadná manipulace:

na rostliny v GREENVILLAGE lze snadno dosáhnout a manipulovat s nimi, což usnadňuje péči o ně, sklizeň a další údržbu.

### Škálovatelnost:

GREENVILLAGE je modulární, což znamená, že ho lze snadno rozšiřovat nebo upravovat podle potřeb pěstitele. To umožňuje flexibilitu v různých pěstitelských projektech.

### Kvalitní růst rostlin:

díky preciznímu řízení podmínek a osvětlení lze dosáhnout lepšího a konzistentnějšího růstu rostlin, což může vést k vyššímu výnosu a kvalitě plodin.

### Energetická účinnost:

moderní GREENVILLAGE často využívají energeticky úsporné osvětlení a technologie pro optimalizaci spotřeby energie, což pomáhá snižovat náklady na provoz.

### Ochrana před škůdci a nemocemi:

díky kontrolovanému prostředí lze lépe chránit rostliny před škůdci a nemocemi.

### Celoroční pěstování:

GREENVILLAGE umožňuje pěstovat rostliny po celý rok, bez ohledu na sezónu nebo klimatické podmínky venku.

### Optimální využití zdrojů:

díky lepšímu řízení zavlažování a hnojení (v hydroponii) lze optimalizovat využití vody a živin, což je ekonomicky a ekologicky přínosné.

### Snadný monitoring:

systém umožňuje pěstitelům snadno sledovat a zaznamenávat data o růstu rostlin, což pomáhá při optimalizaci procesu pěstování.

*Je třeba poznamenat, že přednosti GREENVILLAGE se mohou lišit v závislosti na konkrétním designu a použití systému.*



GREENVILLAGE

KAPACITA

PRODUKCE



## CERTIFIKÁT A NORMY

CE – Prohlášení o shodě

Vyrobeno:

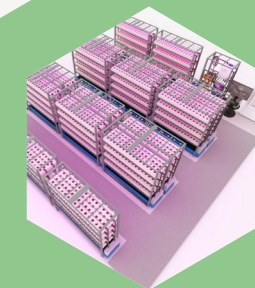
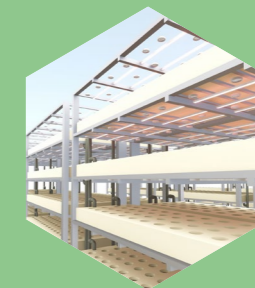


GREENVILLAGE

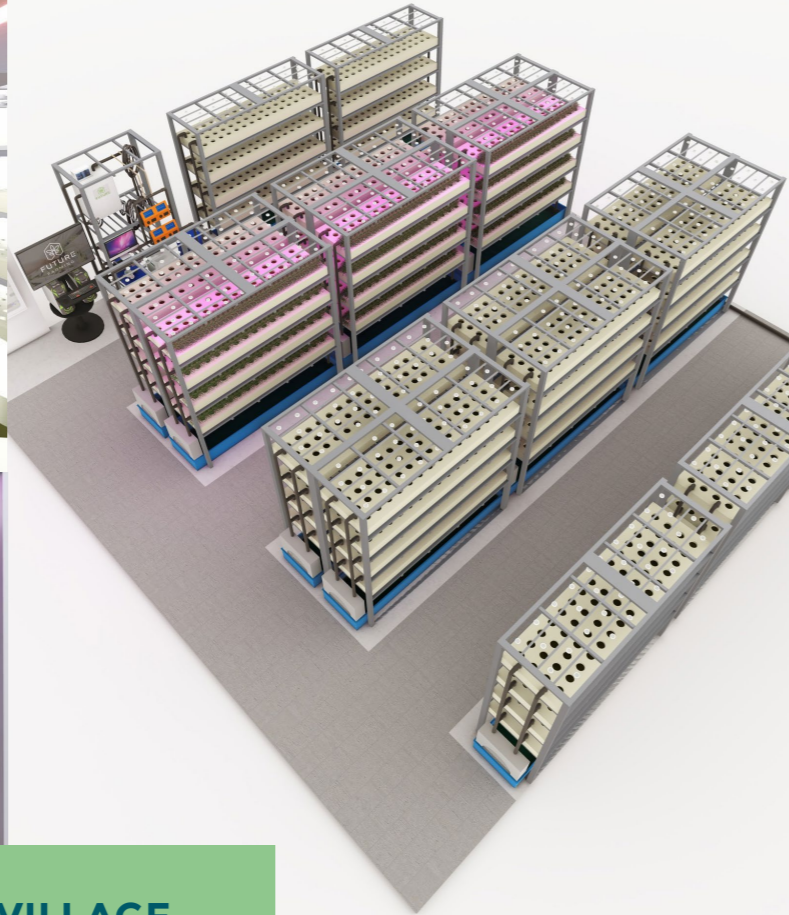
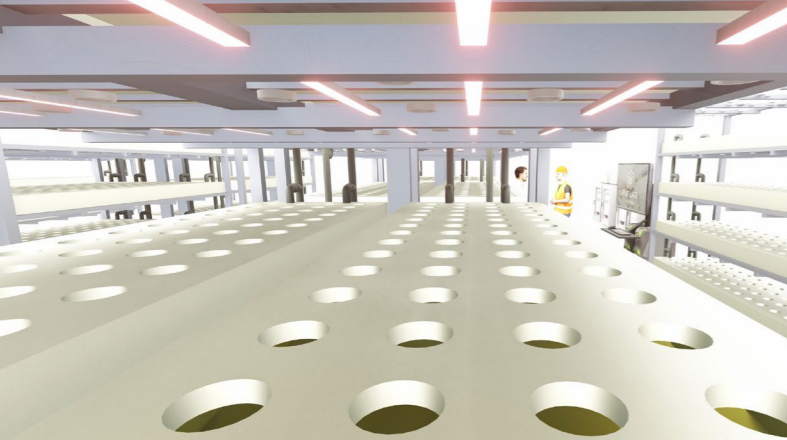
## POUŽITÍ / REALIZACE

Vhodná realizace GREENVILLAGE bude záviset na konkrétních potřebách a cílech pěstitele, dostupných zdrojích a rozpočtu. Je důležité zajistit, aby byl systém správně navržen a provozován pro optimální pěstování a produkci rostlin. GRS lze využít v různých pěstitelských prostředích a pro různé druhy rostlin.

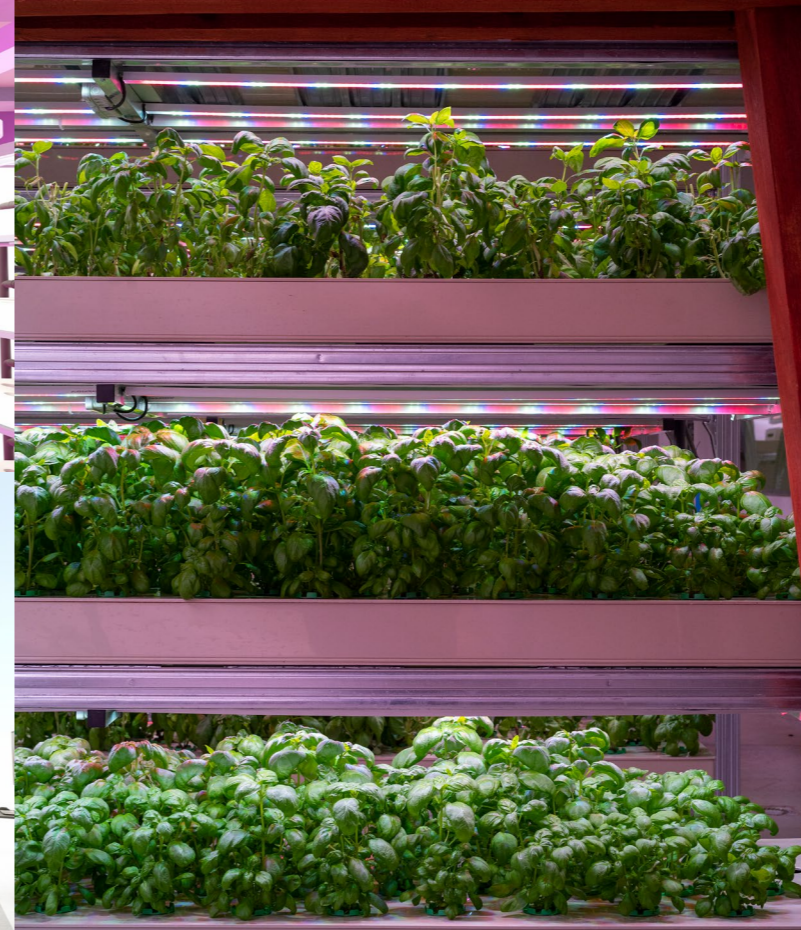
- 1. Indoor pěstování konzumní zeleniny a bylinek:**  
GREENVILLAGE může být ideálním řešením pro pěstování zeleniny jako jsou saláty, špenát nebo bylinky v uzavřených prostorách (sklepy, skleníky nebo indoor pěstební místnosti).
- 2. Pěstování léčivých rostlin:**  
pro léčivé rostliny, jako je konopí, levandule nebo aloe vera, může být GREENVILLAGE použito pro optimální kontrolu prostředí a růstu.
- 3. Růst mladých sazenic:**  
pro pěstitele, kteří se specializují na produkci mladých sazenic květin nebo zeleniny, je GREENVILLAGE užitečný pro rychlý a efektivní růst sazenic.
- 4. Vertikální farmy:**  
GREENVILLAGE lze použít ve vertikálních farmách, kde se rostliny pěstují ve více vrstvách, což maximalizuje využití prostoru.
- 5. Pěstování květin a okrasných rostlin:**  
pro pěstování květin a okrasných rostlin, které vyžadují specifické světelné podmínky, může GREENVILLAGE poskytovat konstantní osvětlení a optimální teploty.
- 6. Výzkumné a vývojové laboratoře:**  
vědecké a vývojové týmy mohou využívat GREENVILLAGE pro zkoumání růstu rostlin za různých podmínek nebo pro šlechtění nových odrůd.
- 7. Mikropěstování v restauracích:**  
některé restaurace využívají GREENVILLAGE k pěstování čerstvé zeleniny a bylinek přímo na místě, což zvyšuje kvalitu a čerstvost potravin.
- 8. Školní vzdělávací projekty:**  
GREENVILLAGE může být použito ve školních třídách a vzdělávacích projektech k výuce o rostlinách, pěstování a ekologii.







**GREENVILLAGE  
FUTURE FARMING**





# GREENVILLAGE 1.0



V01

Future Farming s.r.o.  
Víteňská 188/119d  
Dolní Heršpice, 619 00 Brno  
klient@futurefarming.cz  
+420 725 448 594  
[www.futurefarming.cz](http://www.futurefarming.cz)



Člen investiční skupiny GFF