



**FUTURE**  
FARMING

# COMMUNITYFARM 1.0

PRODUKTOVÁ KARTA

## COMMUNITYFARM

# ZÁKLADNÍ POPIS



NÁZEV PRODUKTU  
**COMMUNITYFARM 1.0**



TYP TECHNOLOGIE  
**RAS + DWC (horizontální řešení)**



ROZMĚRY (vč. tolerančních limitů)  
**5,5 x 12,5 x 2,5 m** (š x h x v)



POČET PĚSTEBNÍCH POZIC  
**600**



DENZITA RYB  
**150 kg/m<sup>3</sup> tilapie (350 kg/m<sup>3</sup> sumeček)**



ROČNÍ PRODUKCE ROSTLIN (ODHAD)  
**1,1 t listové zeleniny**



ROČNÍ PRODUKCE RYB (ODHAD)  
**2,8 t tilapie (7,5 t sumečka afrického)**



MATERIÁL  
**plast, kov**



FUNKCE PRODUKTU  
**aquaponický pěstební systém**

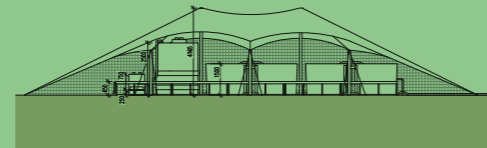
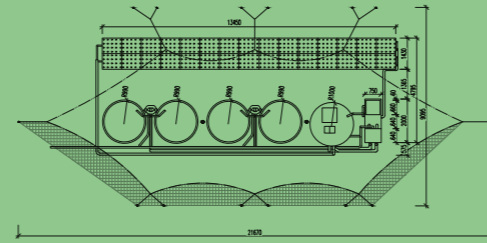


PRODEJNÍ TRH  
**celosvětově**

Jedná o typizovanou a standardizovanou mini-aquaponickou farmu pro komunitní potřeby. Systém je dimenzován pro extenzivní chov tilapie (nebo sumečka afrického).

Zásobní nádrž, ve které jsou čerpadla, musí být zapuštěna (40–60 cm) do země kvůli spádovým podmínkám.

Systém je určen pro venkovní použití, po úpravách i do vnitřních prostor (skleníků).



## COMMUNITYFARM JE KOMPLETNĚ ČESKÝ VÝROBEK.

Aquaponický systém pro chov tilapie se 4 nádržemi, biofiltrem a recirkulací. Jednoduchý a efektivní způsob produkce ryb na malém prostoru. Následující popis uvádí základní prvky takového systému.

Celkově je aquaponický systém s technologií Deep Water Culture (DWC) složitý a zahrnuje mnoho různých komponent, které dohromady tvoří jeden celek – ekosystém. Tento ekosystém umožňuje udržitelné a ekologické pěstování rostlin a ryb, a je tak vhodný pro městské zahrady, komunitní zemědělství a další podobné projekty. Tento typ systému je vysoce efektivní a snadno přizpůsobitelný všem potřebám chovu ryb. Při správném provozování může být velmi úspěšný a poskytovat svým uživatelům zdravé a chutné ryby a zeleninu.

## COMMUNITYFARM

# TECHNICKÁ SPECIFIKACE



POVRCHOVÁ ÚPRAVA PRODUKTU  
**lakováno**



POUŽITÉ SUROVINY  
**polypropylen chráněný proti UV záření**



KOMPONENTY  
**kompresor – 2 x 200 W  
čerpadlo – 200 W  
UV zářič – 2 x 90 W**



SPOTŘEBA VODY A EL. ENERGIE (ODHAD)  
**cca 1,5 m<sup>3</sup> vody/den  
cca 20 kWh elektřiny/den**



Sazenice, ryby a krmení nejsou součástí balení!



## PŘEDNOSTI, PŘÍNOSY A KLÍČOVÉ VLASTNOSTI

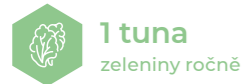
- Příklad pro vlastní zdraví
- Příklad pro životní prostředí
- Chuť, vůně, čerstvost aquaponické zeleniny, ovoce, bylinek a ryb
- Snadné zpracování a výtěžek i mimo hlavní sezónu
- Zkušenosti s pěstováním plodin a chovem ryb nejsou nutné
- Velká výtěžnost na malém prostoru
- Kvalitní materiály, špičkové komponenty a snadná instalace

## COMMUNITYFARM

# KAPACITA A PRODUKCE

COMMUNITYFARM aquaponická farma zabírá necelých 70 m<sup>2</sup> prostoru a můžete ji provozovat venku nebo uvnitř. Na zastavěné ploše i neúrodném pozemku, pod otevřeným nebem nebo ve skleníku. Systém disponuje 600 pěstebními pozicemi pro rostliny a 4 nádržemi na ryby situovanými vedle pěstební části.

Kapacita COMMUNITYFARM aquaponické farmy je více než 1 tuna listové zeleniny za rok a téměř 3 tuny ryb – tilapie (resp. 7,5 tun sumečka afrického). Tento systém je vhodný pro menší komunity.



**1 tuna**  
zeleniny ročně



**3 tuny**  
tilapie ročně

Pokud jde o spotřebu vody a výnosy v porovnání s konvenčním zemědělstvím, rozdíly jsou markantní. V aquaponickém systému COMMUNITYFARM se spotřebuje 10x méně vody a vypěstuje se až 4x více plodin o 20 až 30 % rychleji než ve srovnatelně velkém záhonu. Navíc se zde značně eliminuje riziko napadení plodin škůdci, kteří žijí v hlíně – např. slimáci.



- až 95% úspora
- 4x více
- 30 % rychleji



## CERTIFIKÁT A NORMY

CE – Prohlášení o shodě  
Certifikace na styk s pitnou vodou

Vyrobeno:



## COMMUNITYFARM

### POUŽITÍ / REALIZACE

Jedná se o produkční aquaponickou farmu, která je vhodná pro:

**Menší komunity**  
(společenství zahrádkářů, ekologičtí nadšenci)

**Zahradnictví a hobby markety**

**Vzdělávací instituce a výzkumné ústavy**  
(ZŠ, SŠ, univerzity)

**Developeři RD, investoři a další**

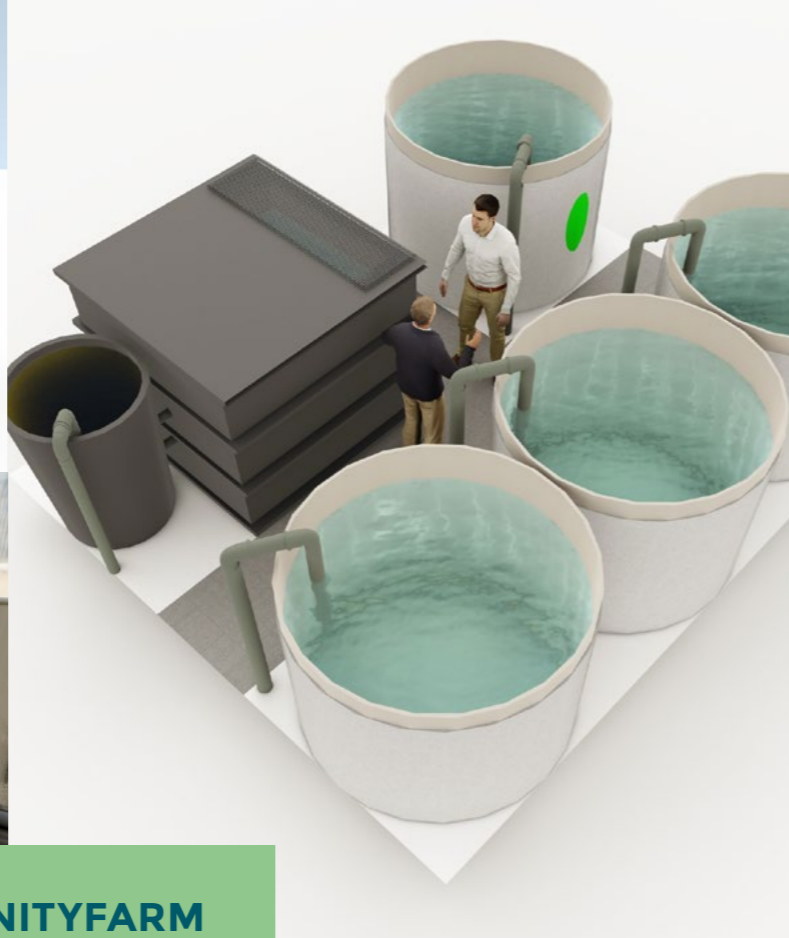
## COMMUNITYFARM

### KOMPONENTY

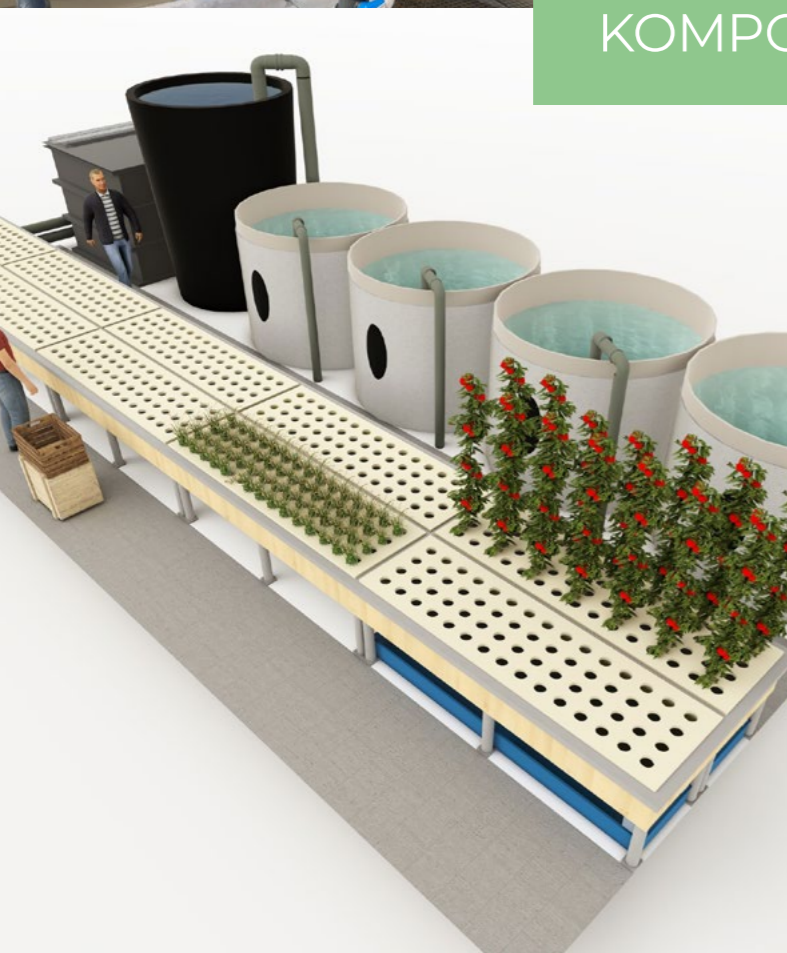
- 10 pěstebních vorů (2,7 x 0,7 m), každý s 56 pěstebními pozicemi (celkem 560 pozic).
- konstrukce / podstavce pod pěstebními vory
- 4 odchovné nádrže (výška 1,5 m, průměr 2 m, kónus pro snadný transport, odchovný objem cca 3,5 m<sup>3</sup>, celkem 15 m<sup>3</sup> vody)
- biofiltr (výška 2,5 m, průměr 2 m)
- filtrační médium (3 m<sup>3</sup>)
- štěrbinový filtr + zásobní nádrž na čerpadlo 2 x 0,7 x 0,7 m (1 m<sup>3</sup>)
- čerpadlo (výkon 30 m<sup>3</sup> s regulací), jedno hlavní a jedno rezervní
- ponorný UV zářič 90 W (2 ks)
- průtokový ohříváč vody 3000 W
- kompresor 200 W (2 ks) + vzduchovací elementy do odchovných nádrží a biofiltru.

Vše propojeno potrubím, opatřeno ventily a šoupaty. Zásobní nádrž zapuštěná 0,4 m pod zem. Plocha pro instalaci 5 x 14 m.





**COMMUNITYFARM**  
KOMPLEMENT



# COMMUNITY FARM



V01

Future Farming s.r.o.  
Vídeňská 188/119d  
Dolní Heršpice, 619 00 Brno

klient@futurefarming.cz  
+420 725 448 594

[www.futurefarming.cz](http://www.futurefarming.cz)



Člen investiční skupiny GFF